

**MEP - ESP BAHNHOF
- GEISER AREAL**
CH - 4900 LANGENTHAL

TYPE DE MANDAT

Mandat d'études parallèles

ANNÉE

2020

MAÎTRE D'OUVRAGE

Mobimo Management AG,
Stadt Langenthal

PERSONNE DE RÉFÉRENCE

M. Victor Gross
044 397 15 15

PERSONNE-CLÉ

Jan Forster, architecte-paysagiste
Ludovic Heimo, urbaniste

PARTENAIRE

Bakker & Blanc architectes SA

PRESTATIONS EXÉCUTÉES

SIA 143

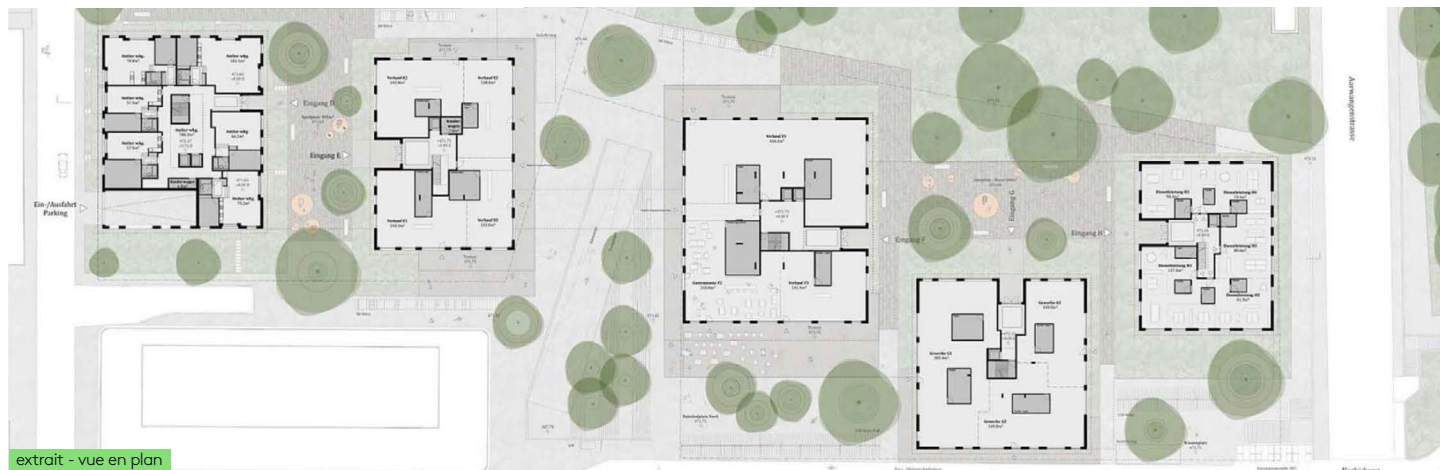
PROGRAMME

Concept paysager

FORSTER-



Perspective d'ambiance



extrait - vue en plan



extrait - élévation et pied de façade

Situé au Nord de la gare de Langenthal, un nouveau quartier d'habitation est projeté par la ville en lieu et place d'un secteur industriel et des installations liées aux CFF.

ÉLÉMENTS PERTINENTS DE LA RÉFÉRENCE

- Stratégie de rafraîchissement urbain dans un contexte à haute densité de construction - mise à profit du canal existant, arborisation généreuse, mise en valeur de la perméabilité des surfaces
- Traitement d'un espace semi-public à haute valeur d'usage et d'activités, traitement de l'interface à la gare, aménagement de l'accès au passage sous-voie en un espace à haute qualité de séjour
- Réalisation d'aménagements paysagers durables, alliant un confort de séjour optimal pour les usagers et une plus-value environnementale (biodiversité, lutte contre la chaleur urbaine)

S'articulant autour d'un canal urbain typique du territoire de Langenthal et d'un accès direct à la gare via un passage sous-voie, l'image directrice proposée déploie une arborisation généreuse du site, se diffusant à travers les ruelles piétonnes et la promenade publique du canal. Ce traitement des espaces extérieurs promet une qualité de séjour importante en générant un rafraîchissement ambiant bienvenu en milieu urbain.

Du fait de l'accessibilité réservée aux mobilités douces au sein du quartier, le traitement des habitations et commerces en rez profitent d'un filtre visuel modulable, au moyen d'une végétation arbustive limitant les regards tout en maintenant des niches de délasserment ouvertes tout au long des parcours. Un espace de jeu et de sport centralisé permet de maintenir une quiétude dans le secteur des logements, tout en dynamisant l'attractivité du quartier pour les futurs usagers, habitants comme visiteurs.

- PAYSAGE