

APEMS FLORISSANT CH - 1020 RENENS

TYPE DE MANDAT

Aménagement d'une cour et place de jeu
APEMS, mandat direct

RÉALISATION

2020-2021

MAÎTRE D'OUVRAGE

Ville de Renens, service Bâtiments-
Domaines-Logement-Cultes

PERSONNE DE RÉFÉRENCE

M. Jean-Claude Bourgeois
021 632 74 02

PERSONNES-CLÉS

Jan Forster
Vasiliki Stavrotheodorou
Eve Bruschet

PARTENAIRES

IL-A Architectes Sàrl

PRESTATIONS EXÉCUTÉES

Phases SIA 31 à 52

COÛT CFC 4

250'000.- CHF HT

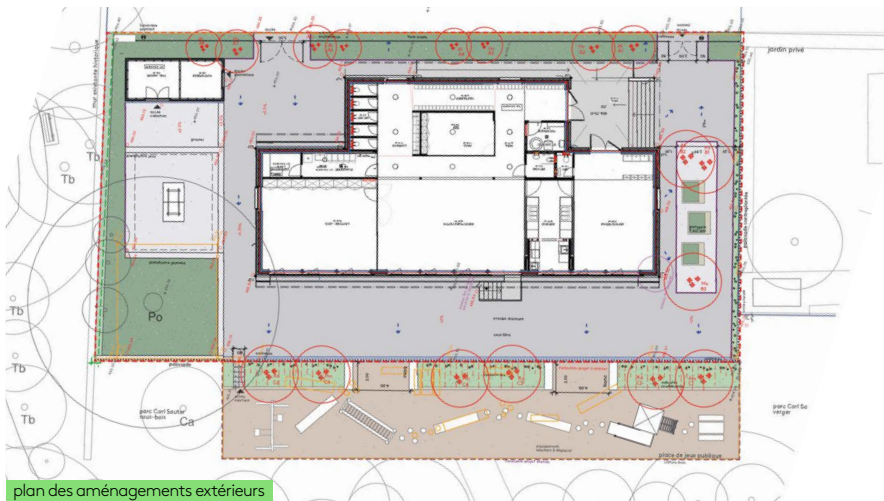
PROGRAMME

Planification d'une cour de jeu, traitement
du rapport au quartier, intégration des
éléments historiques du parc Sauter

FORSTER-



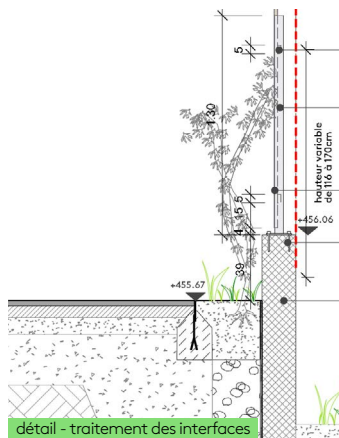
croquis d'ambiance - vue depuis le parc Sauter



plan des aménagements extérieurs



croquis d'ambiance - Sud



détail - traitement des interfaces

Situé à l'Est du parc Sauter, le centre d'accueil pour enfants en milieu scolaire (APEMS) de Florissant se voit transformé afin d'améliorer sa qualité d'accueil. A cette occasion, les aménagements extérieurs sont revisités afin d'y créer une cour de jeu en périphérie du bâtiment.

Le sud du site propose un groupe de bacs potagers à proximité de l'entrée du centre, permettant la plantation de fleurs, aromatiques et petits légumes à découvrir par les enfants. La partie Nord de la cour voit naître sous le platane conservé un espace de ping-pong, tandis qu'un édicule permet d'entreposer du matériel de jeu et les containers dédiés au centre.

En respect de l'esprit des lieux, un mur surplombé de plantes grimpantes est aménagé à l'interface du parc Sauter, reprenant l'esthétique de l'enceinte historique du parc. Un accès direct est fait avec la cour de l'APEMS afin que les enfants puissent pleinement profiter des installations de jeu.

ÉLÉMENTS PERTINENTS DE LA RÉFÉRENCE

- Intégration affinée au contexte local et historique - mise en valeur du patrimoine bâti du parc Sauter, traitement des interfaces au quartier (chemin de Roche, riverains, etc)
- Réalisation d'aménagements paysagers durables, alliant un confort de séjour optimal pour les usagers et une plus-value environnementale (biodiversité, lutte contre la chaleur urbaine)
- Mise en place d'équipements pour activités ludiques et éducatives - bacs potagers, jeux en extérieur, tableau mural, accès privilégié à la place de jeu du parc Sauter

- PAYSAGE